

СОГЛАСОВАНО»

И.о директора Моркинского лесничества-
филиала ГКУ РМЭ «Восточное
межрайонное управление лесами»

Ефимов Г.А.

« » 2019 год



ПРОЕКТ ЛЕСОВОССТАНОВЛЕНИЯ
(искусственное лесовосстановление)
(комбинированное лесовосстановление)
на (весну, осень) 2020 год

Лесничество: Моркинское

Участковое лесничество: Уньжинское

Лесной участок: Уньжинский

Номер квартала 79, номер выдела 14

Площадь участка 1,0 га

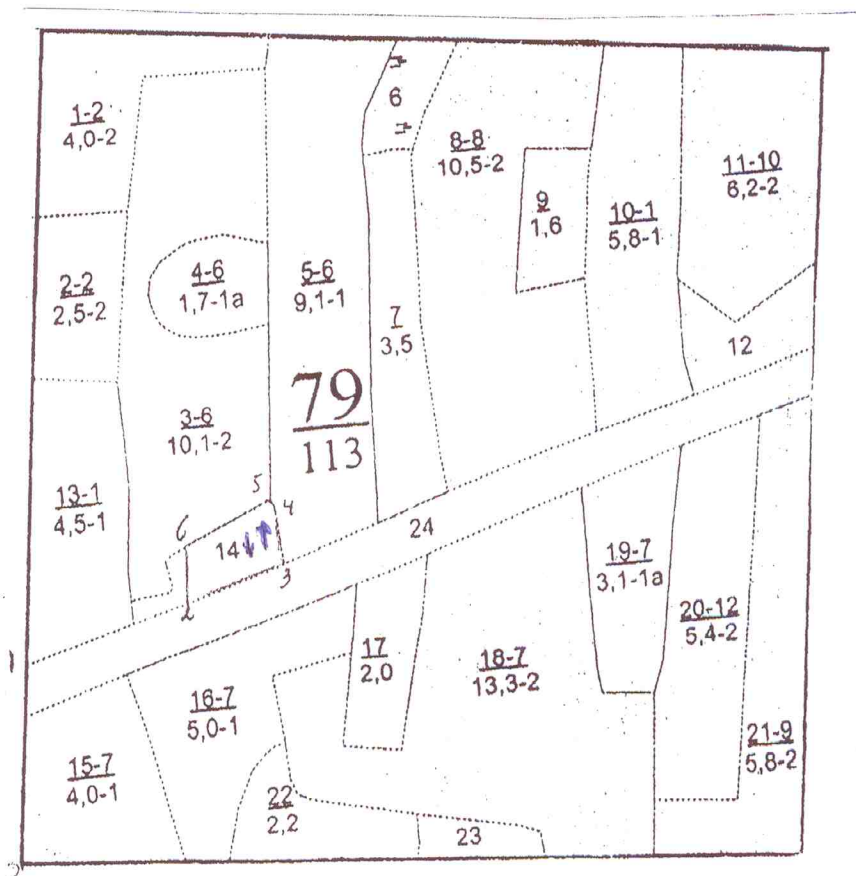
Целевое назначение лесов – (защитные, эксплуатационные),

Главная порода Ерб 2в/листвен, сопутствующие породы береза

Обоснование проектируемых мероприятий (соответствие способа лесовосстановления в зависимости от количества жизнеспособного подроста и молодняка главных лесных пород по типам лесорастительных условий (Правила лесовосстановления, приложение 17, таблица 2):

План участка:
масштаб 1:10000

0-1-с3-8-260
1-2-св-60-230
2-3-св-60-140
3-4-с3-20-65
4-5-с3-41-15
5-6-103-58-120
6-2-10В-9-75



1. Категория лесокультурной площади: (гарь, вырубка, редина, прогалина и др.),

2018 г. огороженка удов

2. Рельеф, механический состав почвы, степень влажности:

Ровный средней влажности, зерново-коричневые, супесчаные.

3. Напочвенный покров (важнейшие растения индикаторы, степень задернения почвы):

Мордовка, Каспица, Ямсакиши, средней задерненности.

4. Тип леса, тип лесорастительных условий: ЕПТБ С2

5. Наличие естественного возобновления главных пород: —, тыс. шт.

6. Захламленность, м³ — наличие пней 600 шт/га, средний диаметр 24-28

7. Зараженность почвы вредителями, вид, шт/га: —

8. Сроки и виды подготовки площади, применяемые машины и орудия сейл. Д. 76 мтз 82 ПКА-70

9. Способы и время обработки почвы: (механизированная, ручная, сплошная, полосами, бороздами, террасирование, площадками), глубина обработки почвы, применяемые машины и орудия: 12 сее мтз-82 и муком ПКА-70

10. Размещение и размеры площадок, террас, полос, борозд на площади и их направление С-Ю

на 1 га 256 м/м на всю на 86 2564 м/м

11. Метод и способ создания культур (посадка сеянцами, саженцами, посев рядовой, комбинированный, ручной, механизированный) под сеем Кошесова

12. Количество посадочных мест на 1 га, тыс. шт: 4273

13. Размещение посадочных мест: 3,9x06

14. Схема смешения пород Е-Е-Е

15. Потребность в посадочном материале на 1 га 4273 на 86 на 86 4273

16. Характеристика посадочного материала по породам: возраст, происхождение, селекционная категория, качество семян, номер сертификата:

ЕР6 Ямсакиши смешанные

17. Виды и способы ухода, их кратность (агротехнический, лесоводственные уходы, дополнение и др.):

1-й год: Рыхление ковыли КРБ-1 мтз-82

2-й год: Рыхление ковыли КРБ-1 мтз-82

3-й год: Обильное, агроуход.

4-й год: —

5-й год: Рыхление ковыли КРБ-1 мтз-82

6-й год: —

7-й год: —


18. Противопожарные мероприятия: (опашка минерализованной полосы, введение в состав культур лиственных пород).

19. Показатели оценки восстанавливаемых лесов для признания работ по лесовосстановлению выполненными (возраст, состав пород, средняя высота и др.):

1-7 в 10м 7ЕЗБ на 1 га 2000 шт

20. Безопасные способы выполнения работ: соблюдение правил техники безопасности

Составил: (должность, подпись)

М.И.С. В.В.А. Жуков  Кайрушин